

Hæmatologisk afdeling



Oplæg til Workshop på Læringsseminar 2023

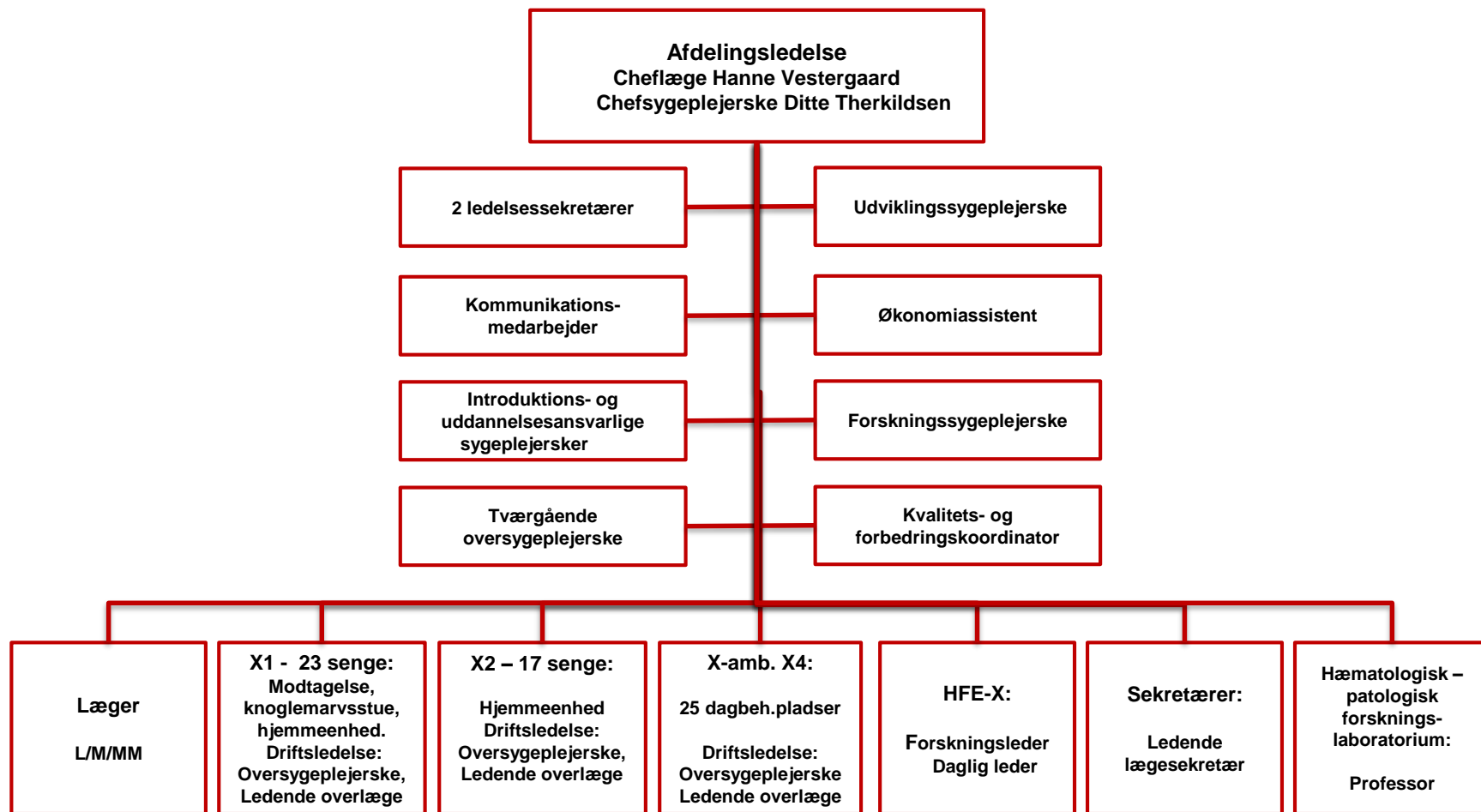
**Implementering i en travl hverdag med
personalemangel.**

V. Oversygeplejerske Charlotte Bang Pedersen

&

Oversygeplejerske Annemarie Mikkelsen

Organisationsdiagram afdeling X



Rekrutteringsudfordringer

- Samarbejde på tværs – starte med ledelsen, SYNLIG ledelse, supervision i lederteamet og udbygge teamet
- Oversygeplejersker er hinandens stedfortrædere
- Vagtplanlægning på tværs
- Daglig vurdering og flytning af kompetencer
- Ændret plejeform -> gruppepleje -> højere krav til sygeplejerskens kompetenceniveau

Handlinger

- Uddannelse i de nye generationer
- Coach uddannelse til nøglepersoner-> at alle har en coachmakker
- Ansættelser på tværs af afsnit
- Delestillinger mellem klinik og forskning
- Alle specialister har kliniske funktioner
- Ansættelse af andre faggrupper
socialrådgiver som ungekoordinator, diætist, tandplejer, fysioterapeut, ergoterapeut – med opgaver i plejen

Opgaveflytning

- Al rengøring til serviceassistenter
- Udvidet kompetenceområde til SOSA (transfusioner, anlæggelse af PVK, blodprøvetagning i CVK, iv AB) hjælpe med nattevagter og dermed nedbringe vagtbyrden for sygeplejersker
- Administrative opgaver til sygeplejeseekretærer
- Kortlægning af opgaver for lægesekretærer -> ansættelse af sundhedsservicesekretærer

Opgaveflytning

- Farmakonomer dispenserer og administrerer tbl. medicin i sengeafdelingen (tidstro) og er nu også ansat i amb.
- Ændret telefonsluser -> rette opkald til rette medarbejder, ex farmakonom i ambulatoriet til at svare på opkald vedrørende medicin
- Stuegangsprojekt, time outs, fordeling af daglige opgaver og opgaver til næste dag (planlægning af udskrivelser)

Opgaveflytning

- Funktioner er en stor hjælp, ex koordinator, vagtplanlægger, styrkelse af stedfortræderfunktionen
- Alle ved, hvem der har hvilke opgaver
- Time outs kan ikke undværes – på tværs af afsnit

Hvad siger medarbejderne

- At det er VIGTIGT med transparens – hvorfor gør vi, som vi gør?
- Vi havde en lokal task force med LMU og AMG
- Hvem må gøre hvad? Beskrivelse af funktionsområder
- Funktioner er en stor hjælp, ex koordinator
- Det hele kræver samarbejde, det er svært i en presset hverdag at sikre implementering
- Time outs kan ikke undværes – på tværs af afsnit

Særlige udfordringer og gevinster

- Konstant bevidsthed omkring informationsniveau ex. fælles personalemøder og fælles nyhedsbreve
- Vedholdenhed
- At funktionsledere skal løfte sig, og se sig i hele afdelingen og ikke i "mit" afsnit
- Synlig og nærværende ledelse
- Omstillingsparathed fra alle side, villighed til at ændre, hvis noget giver bedre mening, plads til at fejle
- Sikre transparens i alt – der er ingen skjulte dagsordener
- Den største gevinst er samarbejde og sammenhold – på tværs af afsnit. Kendskab til hinanden

Status

	Januar	Februar	Marts	April	Maj	Juni	Juli	August	September	Oktober	November	December
1XA	-1,11	-2,56	-3,30	-3,80	-3,13	-2,93	-1,93	-1,93	-1,53	-1,53	-1,53	-2,53
1X1	2,96	1,17	2,23	2,34	0,84	0,64	0,64	0,64	-3,36	-3,36	-3,36	-4,66
1X2	4,99	3,66	1,66	1,94	3,38	4,05	1,05	1,05	-0,78	-0,78	-0,78	-0,78
I alt	6,84	2,27	0,59	0,48	1,09	1,76	-0,24	-0,24	-5,66	-5,66	-5,66	-7,96

- Ingen ledige stillinger
- Succes med 1/3 delestillinger i ambulatoriet
- Klinisk tværfagligt specialistteam går på tværs
- Udfordringer med 50/50 i forhold til forskningsenheden

Næste skridt

- Implementering af onboardingteam
- Styrke stedfortræderfunktionen
- Fast koordinatorteam
- Fysisk sammenlægning mod nyt OUH
- Vedholdenhed og strategi

Virksomhedsgrundlag



VISION

Vi vil være Danmarks mest anerkendte hæmatologiske afdeling for både patienter, pårørende, medarbejdere og samarbejdspartnere.

MISSION

Vi skal hver dag levere den allerhøjeste kvalitet i diagnostik, behandling og pleje. Det gør vi ved at arbejde forskningsbaseret og tværfagligt, ved at inddrage vores patienter og pårørende og ved at kommunikere respektfuldt.

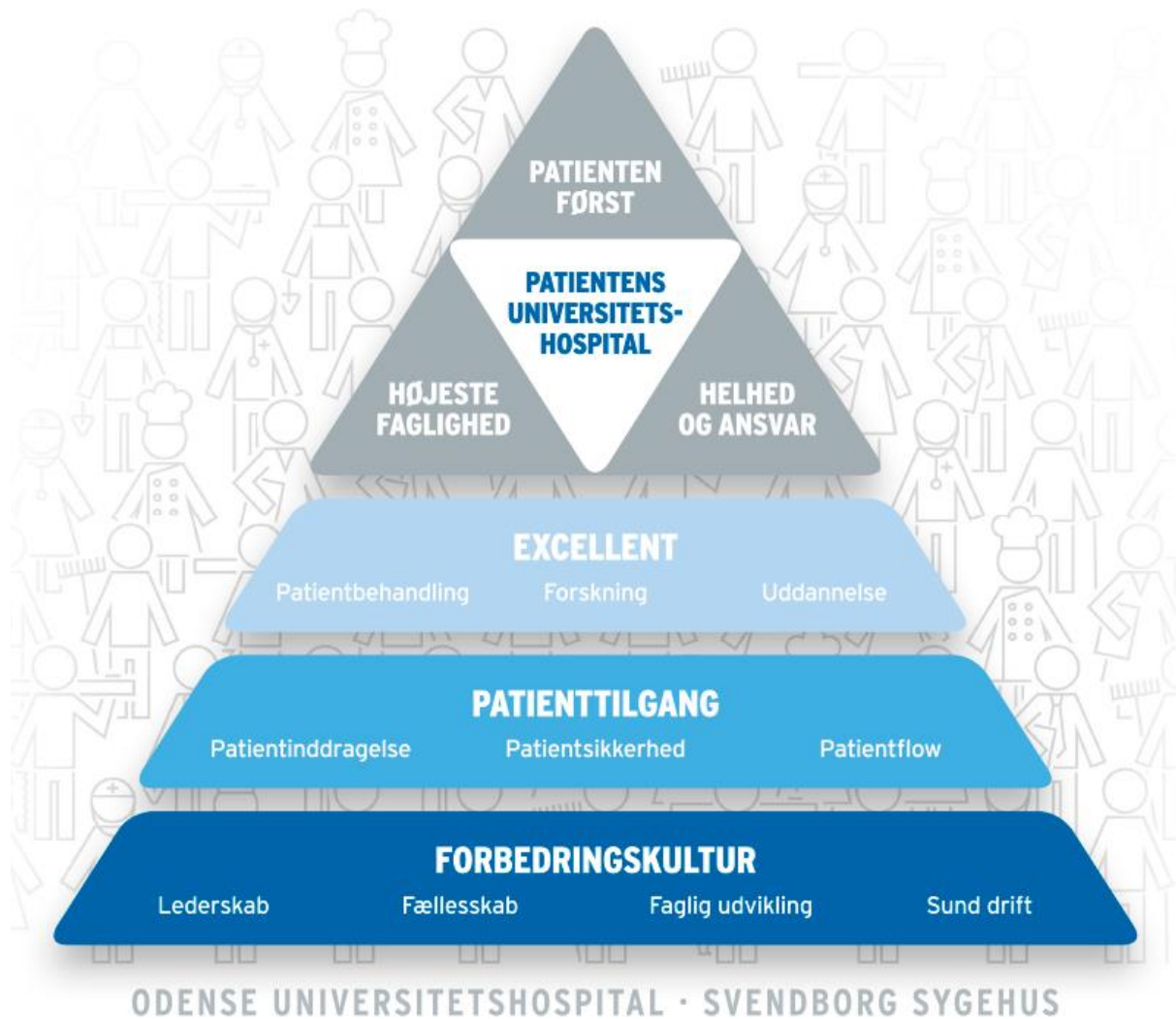
Vi arbejder sammen!

Vi tænker nyt!

VÆRDIER

Vi tager ansvar!

Vi skaber stemning!










OUH
Odense Universitetshospital
Svendborg Sygehus

Hæmatologisk
afdeling 

SDU 


Region Syddanmark

TAK!

Spørgsmål?

Oversygeplejerske Charlotte Bang Pedersen
og Annemarie Mikkelsen